



Ud. Las Palmas S.A.D.
ESCUELA DE FÚTBOL

INFORMACIÓN CURSO 2013/14



UNIÓN DEPORTIVA
LAS PALMAS



Índice

Presentación	pág. 3
Edades	pág. 4
Objetivos	pág. 5
Sedes y Horarios	pág. 7
Staff Técnico	pág. 8
Competiciones	pág. 8
Servicios Complementarios	pág. 9
Calendario de Entrenamientos	pág. 10
Tabla de Precios	pág. 11
Forma de Pago	pág. 12
Inscripciones	pág. 13
Contacto	pág. 14



Presentación

La Escuela de Fútbol UD Las Palmas es un proyecto formativo desarrollado bajo el paraguas de la institución UD Las Palmas SAD y que en la presente temporada 2013/2014 cumple el sexto año de funcionamiento desde su puesta en marcha.

Desde sus inicios estuvo dirigida a los más pequeños, naciendo como una herramienta que posibilitó a niños y niñas tener su primer contacto con el fútbol de una manera lúdica. En el transcurso de las distintas ediciones se ha seguido utilizando el fútbol como medio de formación, en un clima que continúa garantizando un entorno favorable para la potenciación de valores tales como la amistad, el respeto a los demás, la unidad, la superación y todos los valores necesarios para el desarrollo de este deporte.

Hace tres ediciones que la Escuela de Fútbol UD Las Palmas decidió entrar a competir en la Liga de Escuelas Municipales de Fútbol Base para complementar el trabajo formativo, algo que se mantendrá en este nuevo curso.

Esta temporada, que un año más tendrá a Toni Cruz como Director, tendrá como novedades la ampliación de horarios disponibles para los entrenamientos de la escuela y una nueva ampliación de edades, llegando a dar clases a alumnos y alumnas de hasta 9 años.

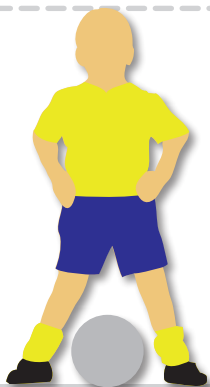
Además, se va a fortalecer lo avanzado en ediciones anteriores, adaptando los objetivos y contenidos de cada etapa en la que se encuentre cada uno de los niños y niñas que se acerque a nosotros y creando sesiones de trabajo específicas que favorezcan su desarrollo y evolución.

ESCUELA DE FÚTBOL UD LAS PALMAS



Edades

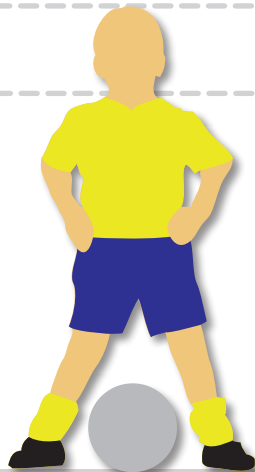
MINI PRE-BENJAMÍN 2008-2009



ACERCAMIENTO

Conseguir que el niño o niña que se acerca al fútbol con poco o ningún conocimiento de habilidades específicas de nuestro deporte, aunque sí, con cierto bagaje en cuanto a actividad física de base se refiere, se entusiasme con la actividad deportiva.

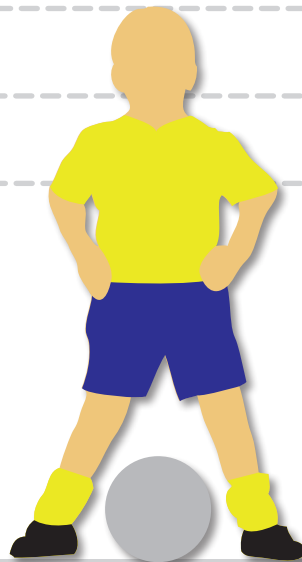
PRE-BENJAMÍN 2006-2007



BÁSICO

Introducir a los niños y niñas en los fundamentos básicos defensivos y ofensivos para que adquieran las bases para coordinar procedimientos tácticos entre dos o tres jugadores.

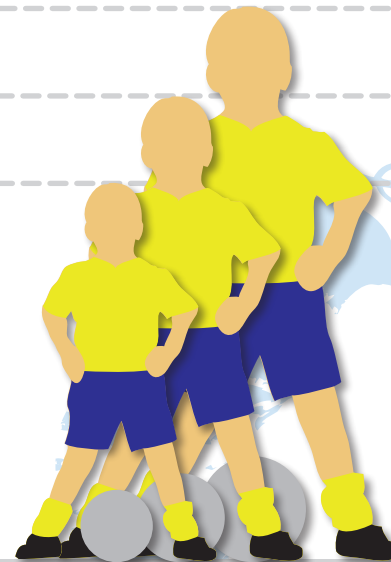
BENJAMÍN 2004-2005



INICIO

Comenzar a trasladar los fundamentos y los procedimientos tácticos, tanto en defensa como en ataque, entre dos o tres jugadores, a situaciones espaciales concretas del fútbol.

PORTEROS 2004-2009



(según nivel)

Los objetivos planteados para este grupo se resumen en conocer, aplicar y desarrollar los fundamentos específicos del modelo técnico deportivo del portero de fútbol, así como mejorar la motricidad necesaria para reproducir estos fundamentos. Así mismo deberán aprender y desarrollar los hábitos propios y necesarios para disfrutar de la práctica del fútbol evitando lesiones con prioridad sobre el aparato locomotor.

Objetivos Educativos y Deportivos

Los niños van a tener personas altamente cualificadas y con experiencia docente, ya que queremos convertir esta Escuela de Fútbol en una herramienta para el disfrute, la convivencia y para el aprendizaje del juego del fútbol.

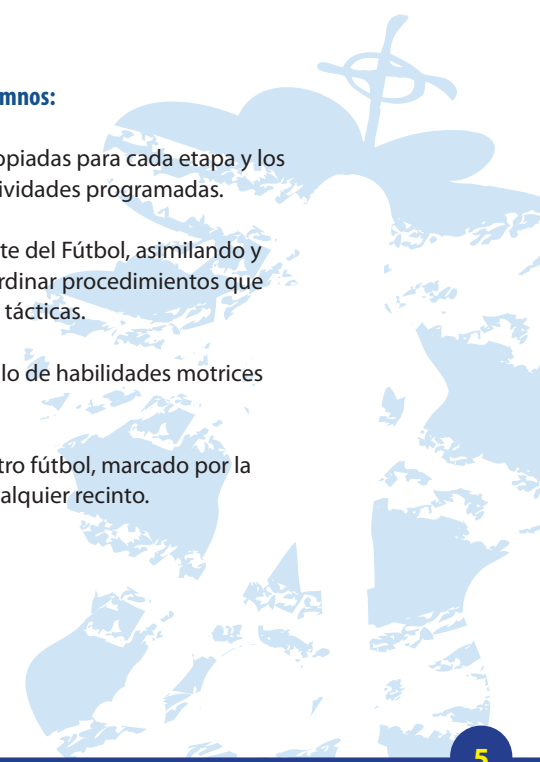
Nuestros OBJETIVOS se dirigen tanto a los padres o tutores como a los alumnos y son:

Educativos para los alumnos:

- ✓ Compartir las tareas diseñadas con niños y niñas que no conocen, de edades afines, de forma que aprendan a establecer nuevas relaciones a través de una actividad deportiva.
- ✓ Empezar a establecer hábitos de disciplina, creando rutinas para el desarrollo de las tareas que se van estableciendo, así como para el cuidado de las instalaciones y de los materiales a utilizar.
- ✓ Desarrollando valores como el compañerismo, el respeto por los demás, el juego limpio, etc.
- ✓ Favorecer el establecimiento de orientaciones, utilizando las visitas a nuestra Escuela de profesionales que intervienen en la optimización del rendimiento y de futbolistas.
- ✓ Introducirse en las reglas del juego, mediante charlas con personas vinculadas al mundo arbitral.

Deportivos para los alumnos:

- ✓ Desarrollar las estrategias de enseñanza apropiadas para cada etapa y los objetivos que se persiguen con las actividades programadas.
- ✓ Divertirse a través de la práctica del deporte del Fútbol, asimilando y adquiriendo las bases para empezar a coordinar procedimientos que faciliten las resoluciones tácticas.
- ✓ Mejora de la motricidad general y desarrollo de habilidades motrices específicas.
- ✓ Recuperar el espíritu primigenio de nuestro fútbol, marcado por la libertad que ofrece jugar en cualquier recinto.



Objetivos Generales (padres y tutores)

- ✓ Ofrecerles herramientas para mejorar el desarrollo de los niños y niñas que tutelan, invitándolos a charlas programadas para ellos con expertos en psicología escolar, alimentación infantil, medicina preventiva, etc.
- ✓ Tener sesiones de trabajo teórico con ellos que les acerque al conocimiento del juego del fútbol y a favorecer las relaciones con las personas que trabajan en la complementación de la educación de los niños y niñas deportistas.
- ✓ Introducirles en el conocimiento de las reglas del juego y aproximarles a la realidad arbitral.

¿Qué se va trabajar?

- ✓ **A nivel táctico:** las respuestas al juego en *relación con las referencias próximas al balón.*
- ✓ **A nivel técnico:** *gestos técnicos fundamentales, ofensivos y defensivos, en los que se basa todo el juego.*
- ✓ **A nivel físico:** motricidad general, trabajando el desarrollo de las habilidades motrices básicas (coordinación, equilibrio, desplazamientos, saltos, etc.) y habilidades motrices específicas (atendiendo a los requerimientos del propio juego).
- ✓ **A nivel competitivo:** Transferencia de lo practicado en simulaciones competitivas para todos los participantes, generando, por lo tanto, situaciones de colaboración y oposición entre *jugadores que no se conocen entre sí.*



Sedes y Horarios

ACERCAMIENTO (MINI PRE-BENJAMÍN / 4-5 años)

MARTES *(Instalación interior Estadio de Gran Canaria)*

17:30h. a 18:30h.

JUEVES *(Campo Universidad de LPGC)*

17:30h. a 18:30h.

BÁSICO (PRE-BENJAMÍN / 6-7 años)

MARTES *(Campo Universidad de LPGC)*

17:30h. a 19:00h.

JUEVES *(Campo Anexo Estadio de Gran Canaria)*

18:30h. a 20:00h.

INICIO (BENJAMÍN / 8-9 años)

LUNES *(Campo Universidad de LPGC)*

17:30h. a 19:00h.

MIÉRCOLES *(Campo Universidad de LPGC)*

17:30h. a 19:00h.



Staff Técnico

Bajo la dirección de **Toni Cruz** (dtor. deportivo UD Las Palmas) y **Yeray Sánchez**, y la coordinación de **Ángel Luis Camacho** (Licenciado en Ciencias de la Actividad Física y el Deporte, Titulado en Magisterio, ex-jugador profesional y Entrenador Nacional de Fútbol) y **Álvaro Benítez** (Titulado en Magisterio, y Entrenador Nacional de Fútbol) que notablemente han desarrollado su labor en estos últimos años, estará un completo staff técnico formado por docentes titulados y con años de experiencia en la Escuela UD Las Palmas.

Competiciones

Todos los alumnos de la Escuela tendrán posibilidad de competir durante los fines de semana, ya que la Escuela de Fútbol UD Las Palmas inscribirá equipos de *MIní Pre-Benjamín*, *Pre-Benjamín* y *Benjamín* en la **Liga de Escuelas Municipales de Fútbol Base**, auspiciada por el Ayuntamiento de Las Palmas de Gran Canaria, y que fue creada con un marcado carácter lúdico.

Esta competición entronca perfectamente con los objetivos que persigue la escuela amarilla, ya que su especial reglamentación se despoja de los rasgos competitivos habituales.

Esto ayuda a la formación deportiva en todos sus aspectos del alumno.



Servicios Complementarios

Todos los participantes de la Escuela de Fútbol UD Las Palmas 2013/14 recibirán:

- ✓ **Equipamiento deportivo** (equipación completa Oficial UD Las Palmas) para utilizar durante los entrenamientos y partidos.
- ✓ Entradas dobles para **1 día de partido oficial de UD Las Palmas**.
- ✓ **Abono de temporada** para cada alumno al precio de 21 €.

Además se facilitará durante el transcurso de la temporada:

- ✓ Acciones paralelas al programa formativo (jornada de convivencia, charlas, etc.)
- ✓ Visita de jugadores de la primera plantilla de UD Las Palmas
- ✓ Fiesta Fin de Curso y Obsequios

NOTA: Cada alumno deberá acudir a todos los entrenamientos con su propio balón. Este debe ser del número 4, el más pequeño (importante reseñarlo a la hora de comprarlo).



Calendario de entrenamientos



Los entrenamientos de la Escuela UD Las Palmas en la temporada 2013/14 se establecen en consonancia con el calendario escolar.

Por lo tanto, en los festivos no se entrenarán. Todos los días que entren en “puente” (entre dos festivos) sí habrá entrenamientos.

Los días de Navidad y Semana Santa, al igual que en todas las Escuelas Municipales, no habrá entrenamientos.

Así, el calendario queda de la siguiente manera:

Comienzo de actividades:

1 octubre 2013

Vacaciones de Navidad (ambos inclusive):

21 diciembre 2013

7 enero 2014

Vacaciones Semana Santa (ambos inclusive):

14 abril 2014

20 abril 2014

Fin de actividades

31 mayo 2014

Resto de Festivos, los indicados en el Calendario Escolar 2013/14.

Tabla de Precios

NO ABONADOS UD Las Palmas (temp. 2013/14)

Abono de matrícula de **40 €** (hasta 27 de septiembre) para los NO Abonados a la UD Las Palmas en el ejercicio 2013/2014.

1ª CUOTA (del 1/09/13 al 5/10/13) -> **120 €** (correspondientes a los meses de octubre, noviembre y diciembre.)

2ª CUOTA (del 1 al 10/01/14) -> **120 €** (correspondientes a los meses de enero, febrero y marzo.)

3ª CUOTA (del 1 al 5/04/14) -> **80 €** (correspondientes a los meses de abril y mayo.)

ABONADOS UD Las Palmas (temp. 2013/14)

Abono de matrícula de **30 €** (hasta 27 de septiembre) para los Abonados a la UD Las Palmas en el ejercicio 2013/2014.

1ª CUOTA (del 1/09/11 al 5/10/13) -> **105 €** (correspondientes a los meses de octubre, noviembre y diciembre.)

2ª CUOTA (del 1 al 10/01/14) -> **105 €** (correspondientes a los meses de enero, febrero y marzo.)

3ª CUOTA (del 1 al 5/04/14) -> **70 €** (correspondientes a los meses de abril y mayo.)

Forma de Pago

Al haber plazas limitadas por grupos de edad, se establece el Abono de Matrícula en concepto de reserva de inscripción.

NOTA: Si a día 5 de octubre de 2013 no se ha abonado el pago correspondiente a la primera cuota, ni se ha reclamado el importe de la matrícula, quedará la plaza libre sin derecho a devolución de la misma.

EFFECTIVO

El ingreso, tanto de matrícula como de todos los trimestres, se puede realizar en **efectivo** en la tienda **Hummel Store UD Las Palmas** (Estadio De Gran Canaria) o en la **sede del club** (Pío XII).

TRANSFERENCIA

Además existe la posibilidad de realizar los pagos mediante transferencia bancaria, a favor de la **Escuela de Fútbol U.D. Las Palmas**, en el siguiente nº de cuenta (Como persona que realiza el ingreso debe aparecer el nombre del alumno/a):

ordenante: (Nombre y Apellidos del **ALUMNO**)
concepto: ESCUELA FÚTBOL UD LAS PALMAS + (nº de trimestre o matrícula)
nº de cuenta: 2038 - 7226 - 96 - 6000012859



Inscripciones

La documentación que debe presentar en el momento de realizar la Inscripción es:

- ✓ Hoja de Inscripción debidamente cumplimentada
- ✓ Fotocopia de cartilla de Seguridad Social (alumno)
- ✓ 2 Fotos tamaño Carnet (solo alumnos nuevos)

La inscripción se puede cursar en:

- ✓ En la **Sede de U.D. Las Palmas, C/ Pío XII, nº29.**
- ✓ En la tienda **Hummel Store UD Las Palmas** (Estadio de Gran Canaria).

Plazo de Inscripción: una vez abierto el mismo, por orden de inscripción, hasta completar los grupos de trabajo.

La Hoja de Inscripción está disponible en:

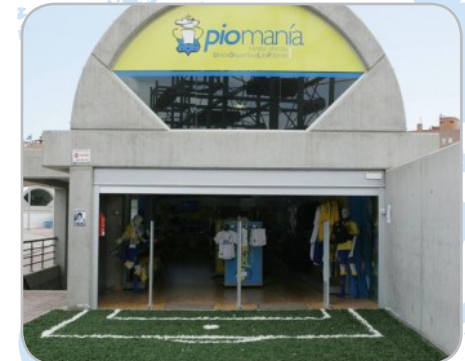
<http://www.udlaspalmas.es/equipos-escuela>.



Sede UD Las Palmas



Hummel Store UD Las Palmas



Contacto

Ante cualquier problema se podrá poner en contacto vía telefónica, internet o en los siguientes lugares:

- ✓ e-mail: **escuela@udlaspalmas.es**
- ✓ Teléfonos de atención ESCUELA DE FÚTBOL UD LAS PALMAS:
928460241 (de lunes a viernes de 09:00h. a 13:00h.).
627837025 (de lunes a viernes de 10:00h. a 13:00 y de 16:30 a 19:00 h).
- ✓ SEDE UD LAS PALMAS
Pío XII, 29 35006 – Las Palmas de Gran Canaria.
Tlf.: 928 24 13 42 / 928 24 13 43
Fax: 928 24 67 14
(de lunes a viernes de 09:00h. a 13:00h y de 16:00h. a 19:00h.)
- ✓ HUMMEL STORE UD LAS PALMAS
Estadio de Gran Canaria
Tlf.: 928 42 00 70
(de lunes a viernes de 10:00h. a 14:00h y de 16:30h. a 20:00h.)
(sábados de 10:00h. a 14:00h.)

A finales de septiembre o comienzos de octubre se celebrará una reunión informativa sobre el curso, en la que se aprovechará además para hacer entrega del material. Días antes se contactará con los inscritos para indicar el día, hora y lugar de dicha reunión.





UNIÓN DEPORTIVA
LAS PALMAS



Ud. Las Palmas S.A.D
ESCUELA DE FÚTBOL

